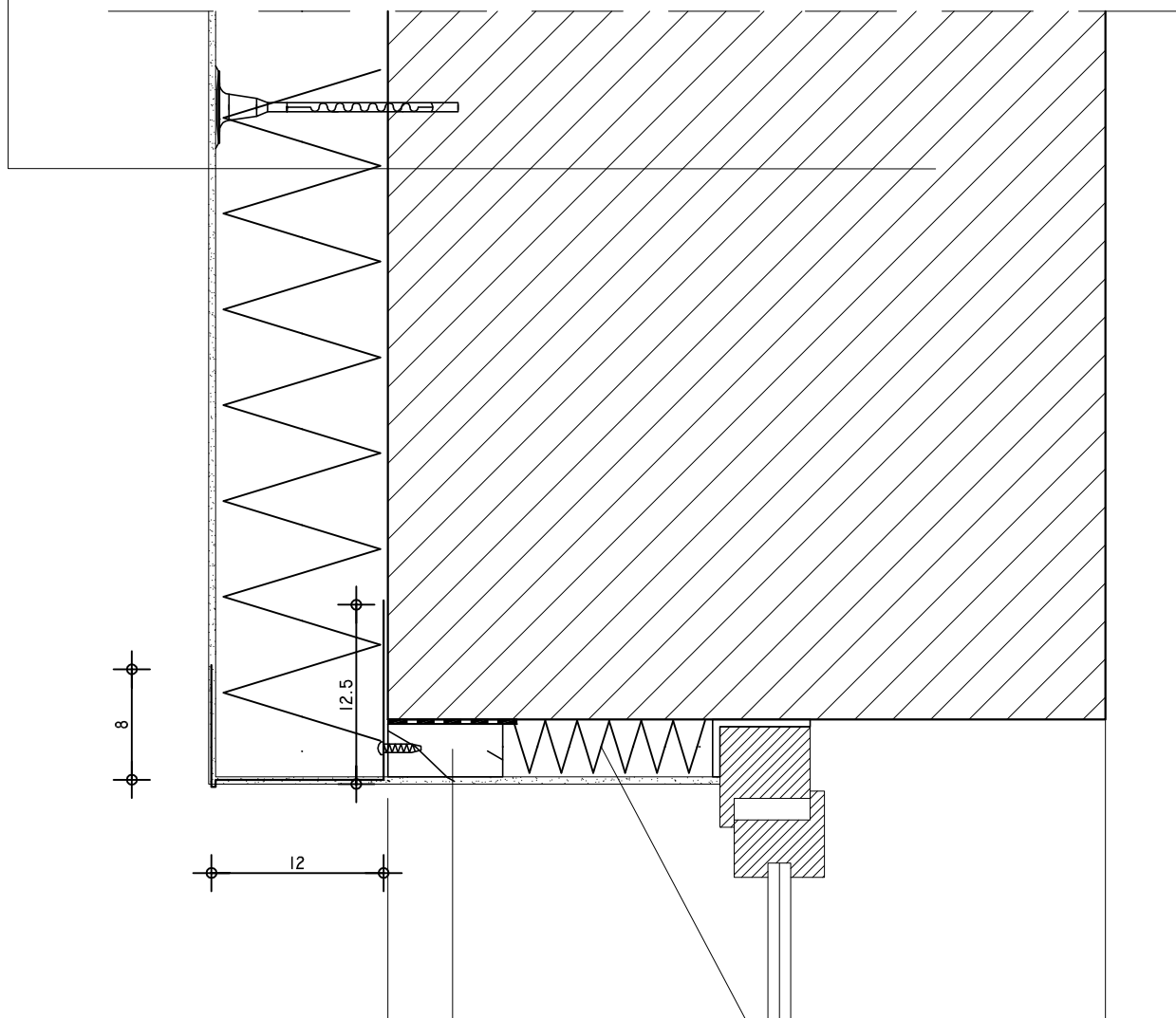


1. tynk cienkowarstwowy 0,5cm
2. styropian ESP70-040 12cm
3. sciana 50cm



łata 4x8cm (na grubość docieplenia)
impregnowany krawędziak drewniany
na całej szerokości otworu okiennego

styropian ESP70-040 ok.4cm
(grubość zakrywa ramę
stalową otworu okiennego)

UWAGA:

Łaty kotwić na głęb. min. 10 cm
w rozstawie co 100 cm
Łeb śruby kotwiącej zlicować
z elementem drewnianym.
Pod śruby stosować podkładki.

TEMAT PROJEKT TERMOIZOLACJI BUDYNKU SALI GIMNASTYCZNEJ
WRAZ ZAPLECZEM SZATNIOWO SOCJALNYM



PRZEDMIOT RYSUNKU

**DETAL 4: termoizolacja przestrzeni
przyokiennych w elewacji frontowej**

RYS. NR

A-11

DATA: 09.2009

SKALA 1:5

INWESTOR	URZĄD GMINY GRODZISK GRODZISK, POWIAT SIEMATYCZNE UL. I MAJA 37 17-315 GRODZISK TEL. (85) 6568030, TEL/FAX (85) 6568040		GENERALNY PROJEKTANT	AMM STUDIO ARCHITEKTONICZNE ARCH. KRZYSZTOF BRAŃSKI UL. BAŁUCHOWA 80 15-157 BIAŁYSTOK TEL./FAX 085 6547497	
	ZESPÓŁ PROJEKTOWY			PODPIS	
ARCHITEKTURA	AUTOR:	MGR INŻ. ARCH. KRZYSZTOF BRAŃSKI nr upr. Bł 2/89			
	WSPÓŁPRACA:	MARIUSZ WIERCISZEWSKI			